

WYCENA Nr: 38/11/17

z dnia: 2017/11/15

Rzeczoznawca : Tomasz Kaja - Rzeczoznawca Samochodowy RS001543

Zleceniodawca: Miejsko-Gminny Ośrodek Pomocy Społecznej

Adres: Okólna 7, 98-300 Wieluń

Zlec. pismo, znak: Zlecenie telefoniczne

z dnia: 2017/11/13

Zadanie: Określenie wartości rynkowej

PODSTAWA WYCENY

Formalna - w/w zlecenie

Merytoryczna - Instrukcja określania wartości pojazdów SRTSiRD 1/2016

w komputerowym systemie do wycen pojazdów INFO EKSPERT

DANE IDENTYFIKACYJNE POJAZDU

Dane: [D] XI-2017

Marka: VOLKSWAGEN

Model pojazdu: LT 35 TDi MR'99 E3 3.5t

Wersja:

Nr rejestracyjny: EWI19EN

Rok prod.: 2004

Rodzaj pojazdu: Samochód osobowy*

Nr INFO-EKSPERT	040-02701
Nr identyfikacyjny (VIN)	WV1ZZZ2DZ5H004287
Data pierwszej rejestracji	2004/10/13
Wskazanie drogomierza	284356 km
Okres eksploatacji pojazdu (04/10/13-17/11/15)	157 mies.
Charakter wykorzystania	Przewóz osób niepełnosprawnych
Kolor powłoki lakierowej, (rodzaj lakieru)	BIAŁY 2-warstwowy typu uni
Dop. masa całkow. / Ładowność	3500 kg / 1703 kg
Rodzaj nadwozia	furgon 4 drzwiowy 9 osobowy
Liczba osi / Rodzaj napędu / Skrzynia biegów	2 / tylny (4x2) / manualna
Zawieszenie osi / Rozstaw osi	resory / 3000 mm
Oznaczenie silnika	ANJ
Rodzaj silnika	z zapłonem samoczynnym
Pojemność / Moc silnika	2461 ccm / 80kW (109KM)
Doładowanie	Turbosp. z chłodn. powietrza
Liczba cylindrów / Układ cylindrów	5 / rzędowy
Norma spalin	E3
Długość / Szerokość / Wysokość	4835 mm / 1933 mm / 2350 mm

WYPOSAŻENIE STANDARDOWE (2004.01-2004.02)

L.p.	Nazwa elementu wyposażenia	L.p.	Nazwa elementu wyposażenia
1	ABS + EDS - mechanizm różnicowy z blokadą elektr.	14	Pasy bezpieczeństwa przednie z regul. wysokości mocowania
2	Akumulator 80 Ah 380 A	15	Podnośnik
3	Alternator 90 A	16	Podsufitka w kabinie
4	Drzwi boczne prawe przesuwne	17	Stopnie wejściowe
5	Drzwi tylne dwuskrzydłowe	18	Szyby atermiczne
6	Fotel kierowcy z regulacją wysokości	19	Światła z regulacją kąta pochylenia
7	Fotel pasażera podwójny	20	Uchwyt nad drzwiami pasażera
8	Immobilizer	21	Wskaźnik zużycia okładzin hamulcowych
9	Kliny pod koła 2 szt.	22	Wspomaganie układu kierowniczego

10	Korektor siły hamowania	23	Wykładzina podłogowa gumowa w kabinie
11	Obrotomierz	24	Zagłówki foteli przednich regulowane
12	Opony 225/70 R15	25	Zegar analogowy
13	Pasy bezpieczeństwa		

BRAKI W WYPOSAŻENIU STANDARDOWYM POJAZDU

Lp.	Nazwa elementu wyposażenia	Wartość [PLN]
1	*Fartuchy p/błotne przednie	0
2	*Fartuchy p/błotne tylne	0
3	*Uchwyty do mocowania ładunków	0

WYPOSAŻENIE DODATKOWE

Lp.	Nazwa elementu wyposażenia	Wartość [PLN]
1	Okno przestrzeni ładunkowej z lewej strony	15
2	Okno w przestrzeni ładunkowej przednie prawe	15
3	Podsufitka z tkaniny w przestrzeni ładunkowej	106
4	Szyba z tyłu po lewej stronie	15
5	Szyba z tyłu po prawej stronie	15
6	Wyłożenie ścian bocznych tworzywem sztucznym do 1/2 wys.	44

OPIS ZAMONTOWANEGO W POJEŹDZIE OGUMIENIA

Koło	Marka, typ	Bieżnik [mm]	Zużycie [%]
Przednie lewe:	CONTINENTAL 225/70 R15C 112/110R VANCO 2 (115N) TL	4,0	66
Przednie prawe:	CONTINENTAL 225/70 R15C 112/110R VANCO 2 (115N) TL	4,0	66
Tylne lewe:	CONTINENTAL 225/70 R15C 112/110R VANCO 2 (115N) TL	4,0	66
Tylne prawe:	CONTINENTAL 225/70 R15C 112/110R VANCO 2 (115N) TL	4,0	66

STAN TECHNICZNY POJAZDU

- Oględziny pojazdu przeprowadzono w dniu 15,11,2017 w wyniku których stwierdzono:
- liczne zarysowania i ogniska korozji poszycia nadwozia
 - komora silnika zanieczyszczona
 - miejscowe ślady zaolejenia w górnej części silnika
 - akumulator rozładowany- utrudniony rozruch silnika
 - reflektor przedni prawy rozszczelniony
 - kierunkowskaz przedni lewy zmatowiony
 - podszybie w znacznej części skorodowane
 - powłoka lakiernicza zmatowiała
 - pomiar powłoki lakierniczej wykazał wcześniejsze naprawy poszycia nadwozia
 - uszkodzona obudowa lusterka zew. prawego
 - podsufitka w części pasażerskiej zabrudzona i poplamiona
 - nieszczelności poszycia dachu (widoczne zacieki podsufitki)
 - brak dokumentacji potwierdzającej wykonywanie czynności obsługowych lub naprawczych

KOREKTY

WARTOŚĆ BAZOWA BRUTTO (162 mies.)	15 498 PLN
KOREKTA ZA WYPOSAŻENIE DODATKOWE	210 PLN
<i>Wyposażenie pojazdu powoduje powiększenie wartości pojazdu, gdy jest wyposażeniem ponadstandardowym oraz jest sprawne, czyli zdolne do spełnienia swojej funkcji. Wielkość korekty wartości bazowej, związanej z wyposażeniem dodatkowym pojazdu została określona na podstawie udziału tego wyposażenia w wartości standardowo wyposażonego nowego pojazdu z uwzględnieniem amortyzacji pojazdu i zwiększonej amortyzacji jego wyposażenia.</i>	
KOREKTA ZA PIERWSZĄ REJESTRACJĘ	557 PLN

Korekta uwzględnia wpływ daty pierwszej rejestracji pojazdu (pierwszego dopuszczenia do ruchu po zakupieniu pojazdu nowego) na jego wartość. Przyjmuje się, że pojazd bazowy został zarejestrowany po raz pierwszy 2004/05/15. Pojazd wyceniany został zarejestrowany 5 miesięcy później, zatem jego okres eksploatacji jest krótszy od okresu eksploatacji pojazdu bazowego i stąd wynika dodatnia korekta wartości.

KOREKTA ZA OGUMIENIE

- 413 PLN

Korekta uwzględni wpływ stanu ogumienia na wartość pojazdu. Zużycie poszczególnych opon zostało określone z uwzględnieniem zmierzonej wysokości ich bieżnika. Punktem odniesienia jest ogumienie o zużyciu 50%.

KOREKTY RÓŻNE

- 5 693 PLN

W tym:

	[%]	Wart. [PLN]
Stan utrzymania i dbałość o pojazd	-5,0	- 813

Stan utrzymania i dbałość o pojazd mogą mieć wpływ na wartość rynkową pojazdu w przypadku, gdy stan wycenianego pojazdu istotnie odbiega od dobrego, odpowiedniego dla danego okresu eksploatacji i przebiegu. Stwierdzony ponadprzeciętnie dobry stan świadczący o wyjątkowej dbałości o pojazd może stanowić podstawę korekty dodatniej wartości, stan gorszy od typowego dobrego - podstawę do korekty ujemnej. W pojeździe stwierdzono: liczne odpryski powłoki lakierowej poszycia nadwozia, ślady korozji na elementach poszycia nadwozia.

Konieczne naprawy pojazdu	-30,0	-4 880
---------------------------	-------	--------

Konieczność wykonania naprawy wycenianego pojazdu jest podstawą do obniżenia jego wartości w stosunku do wartości pojazdu sprawnego. O wielkości korekty decyduje koszt naprawy przywracającej pojazd do stanu technicznego odpowiedniego do okresu użytkowania pojazdu, jego przebiegu i ogólnego stanu technicznego.

KOMENTARZ

Z uwagi na brak udokumentowania przebiegu, nie wykonano korekty za przebieg

Wartość rynkowa brutto wyżej zidentyfikowanego pojazdu, określona na dzień wykonania opinii wynosi:

10200 PLN

(słownie: dziesięć tysięcy dwieście złotych)

w tym VAT (23,0%) 1907,32 PLN

Wartość określono na podstawie:

- notowań wartości rynkowych z bazy pojazdów "Komputerowego Systemu INFO-EKSPERT" na XI-2017 zaakceptowanych przez wykonawcę opinii,
- korekt mających wpływ na wartość pojazdu.

Zastrzeżenia ograniczające:

- Niniejsza ekspertyza służy wyłącznie do oszacowania wartości rynkowej przedmiotu wyceny i nie może być wykorzystywana do żadnego innego celu, niż wymieniony powyżej
- Rzeczoznawca nie bierze na siebie odpowiedzialności za wady ukryte (prawne i fizyczne) oraz ewentualne skutki wynikające z dalszego użytkowania przedmiotu wyceny a także skutki wykorzystania samej wyceny.
- Powyższa wycena nie jest ekspertyzą stanu technicznego przedmiotu wyceny i za taką nie może być uznawana
- Wycenę przeprowadzono w oparciu o dostarczoną dokumentację oraz badania organoleptyczne wycenianego pojazdu. Nie przeprowadzono badań diagnostycznych oraz weryfikacji przedmiotu wyceny
- Niniejsza wycena została sporządzona na podstawie oględzin pojazdu w warunkach występujących w miejscu jego udostępnienia

Oględziny i opinię wykonał

UPRAWNIONY RZECZOZNAWCA
SAMOCHODOWY
Min. Infrastruktury

Tomasz Kaja

RS
001543

ANALIZY MOTORYZACYJNE I EKSPERTYZY
TECHNICZNE - Tomasz Kaja
Dąbrowa, ul. Wrocławska 5B
98-300 Wieluń, tel. 502 081 202
NIP 8321341542 • Regon 101593252



IMG_3356



IMG_3357



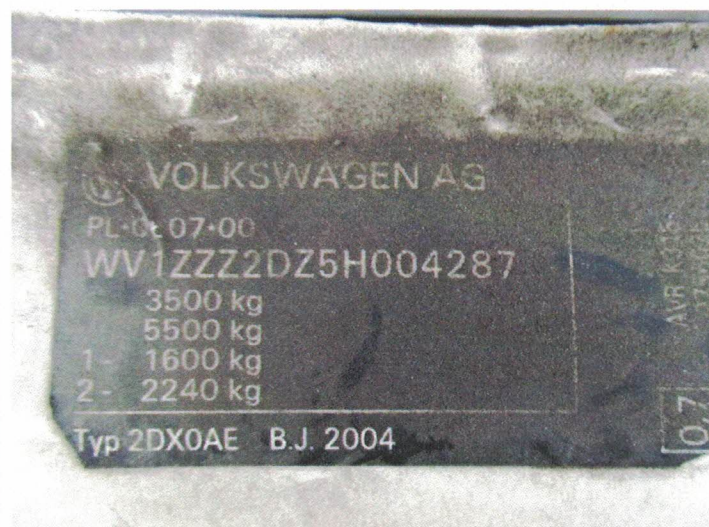
IMG_3358



IMG_3367



IMG_3381



IMG_3386



IMG_3359



IMG_3360



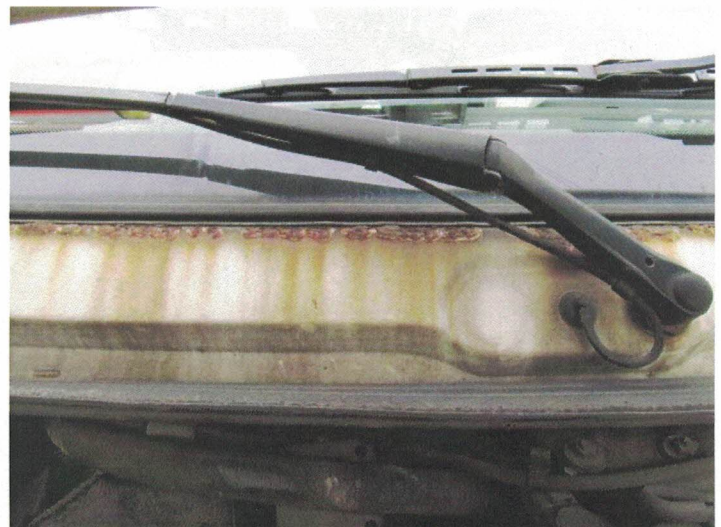
IMG_3361



IMG_3362



IMG_3364



IMG_3387



IMG_3365



IMG_3366



IMG_3369



IMG_3372



IMG_3373



IMG_3375



IMG_3383



IMG_3384



IMG_3388



IMG_3389



IMG_3390



IMG_3391

ARKUSZ USTALENIA WARTOŚCI POJAZDU

do wyceny nr: 38/11/17

z dnia: 2017/11/15

Rzeczoznawca : Tomasz Kaja - Rzeczoznawca Samochodowy RS001543

Zleceniodawca: Miejsko-Gminny Ośrodek Pomocy Społecznej

Adres: Okólna 7, 98-300 Wieluń

Zlec. pismo, znak: Zlecenie telefoniczne

z dnia: 2017/11/13

Zadanie: Określenie wartości rynkowej

DANE IDENTYFIKACYJNE POJAZDU

Dane: [D] XI-2017

Marka: VOLKSWAGEN Model pojazdu: LT 35 TDi MR'99 E3 3.5t

Wersja: Nr rejestracyjny: EW119EN

Rok prod.: 2004

Rodzaj pojazdu: Samochód osobowy*

Nr IE: 040-02701

USTALENIE WARTOŚCI POJAZDU**KATALOG WARTOŚCI BAZOWYCH (NETTO):**

rok	mies.	wart. z katal. [PLN]	wart. zadana [PLN]
2006	05	15700	15700
2005	05	14050	14050
2004	05	12600	12600
2003	05	11300	11300
2002	05	10150	10150
2001	05	9150	9150
2000	05	8250	8250
1999	05	7450	7450

WARTOŚĆ BAZOWA BRUTTO (162 mies.) 15 498 PLN

Normatywny okres eksploatacji 162 mies.

DATA PIERWSZEJ REJESTRACJI (rok/mies/dn) 2004/10/13

Rzeczywisty okres eksploatacji 157 mies.

KOREKTA ZA PIERWSZĄ REJESTRACJĘ 557 PLN po korekcie: 16 055 PLN

LISTA WYPOSAŻENIA:

Lista wyposażenia na podstawie informacji z bazy danych na okres: 2004.01-2004.02

BRAKI W WYPOSAŻENIU STANDARDOWYM POJAZDU:

Lp.	Nazwa elementu wyposażenia	wt	[%]	Wsp.	Wart. [PLN]
1	Fartuchy p/błotne przednie	1,00	0,00	0,31	0
2	Fartuchy p/błotne tylne	1,00	0,00	0,31	0
3	Uchwyty do mocowania ładunków	1,00	0,00	0,31	0

WYPOSAŻENIE DODATKOWE:

Lp.	Nazwa elementu wyposażenia	wt	data zam.	wpa	[%]	Wsp.	Wart. [PLN]
1	Okno przestrzeni ładunkowej z lewej strony	1,00			0,31	0,31	15
2	Okno w przestrzeni ładunkowej przednie prawe	1,00			0,31	0,31	15
3	Podsufitka z tkaniny w przestrzeni ładunkowej	1,00			2,12	0,31	106
4	Szyba z tyłu po lewej stronie	1,00			0,31	0,31	15
5	Szyba z tyłu po prawej stronie	1,00			0,31	0,31	15
6	Wyłożenie ścian bocznych tworzywem sztucznym do 1/2 wys.	1,00			0,89	0,31	44

KOREKTA ZA WYPOSAŻENIE DODATKOWE 210 PLN

KOREKTA ZA WYPOSAŻENIE 210 PLN po korekcie: 16 265 PLN

Przebieg normatywny 302 400 km

Przebieg rzeczywisty odczytany 284 356 km

ZASTOSOWANE KOREKTY RÓŻNE:

Opis korekty	[%]	Wart. [PLN]
Stan utrzymania i dbałość o pojazd	-5,0	- 813
Konieczne naprawy pojazdu	-30,0	-4 880
KOREKTY RÓŻNE		- 5 693 PLN po korekcie: 10 572 PLN

STAN OGUMIENIA:

Oś	Koło	Cena [PLN]	Zuż. [%]	Bieżn [mm]	Koło	Cena [PLN]	Zuż. [%]	Bieżn [mm]	Koło	Cena [PLN]	Zuż. [%]	Bieżn [mm]	Koło	Cena [PLN]	Zuż. [%]	Bieżn [mm]
Przednia					Lewe:	645	66	4					Prawe:	645	66	4
Tylna					Lewe:	645	66	4					Prawe:	645	66	4
KOREKTA ZA OGUMIENIE										- 413 PLN po korekcie: 10 159 PLN						
WARTOŚĆ RYNKOWA BRUTTO PO ZAOKRĄGLENIU										10 200 PLN						